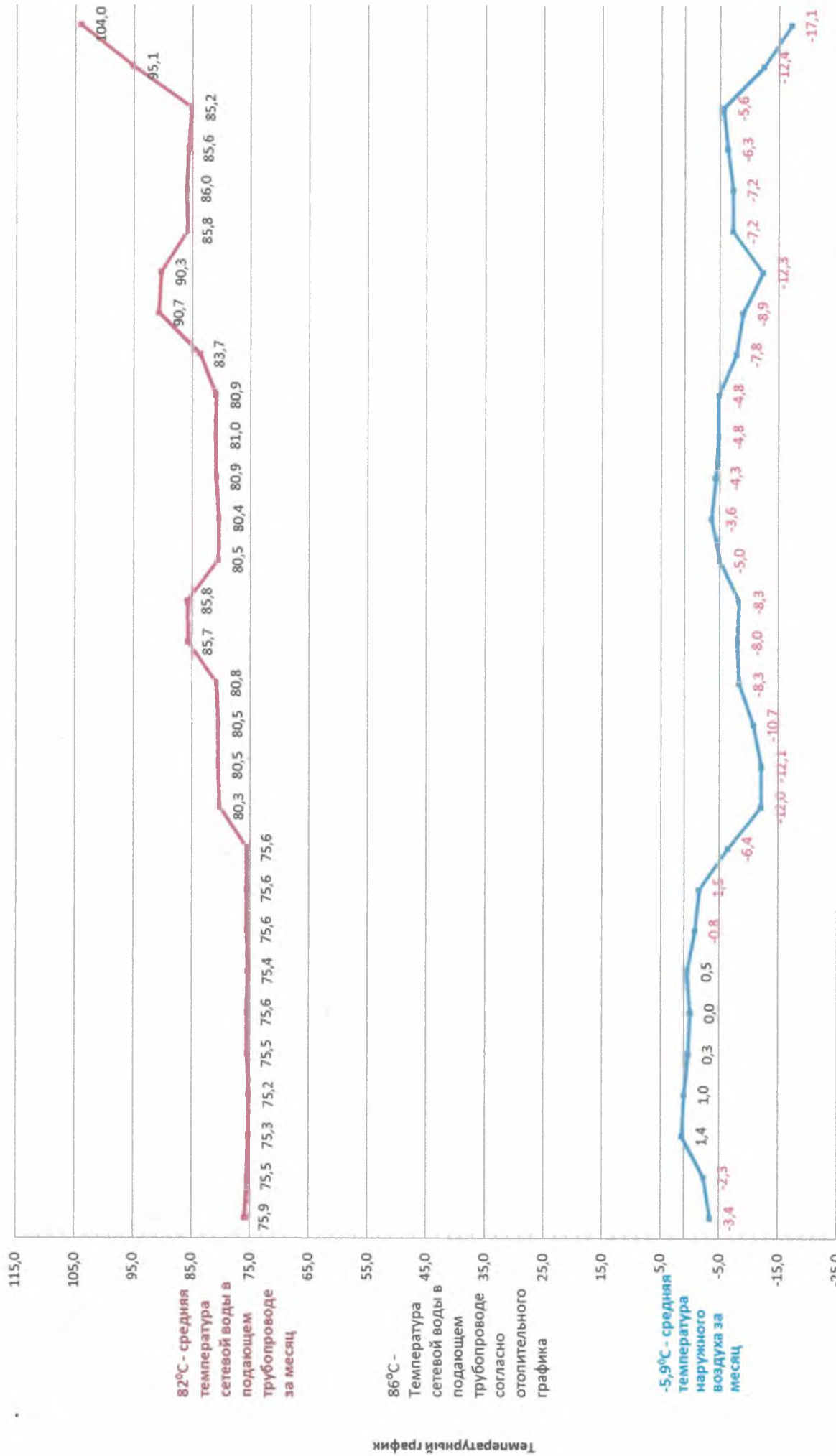


# Ноябрь 2018



82°C - средняя температура сетевой воды в подающем трубопроводе за месяц

86°C - Температура сетевой воды в подающем трубопроводе согласно отопительного графика

-5,9°C - средняя температура наружного воздуха за месяц

-35,0

—●—	Т.ТЭЦ факт
—●—	Т.наруж.воздуха средняя

1	2	3	4	5	6	7	8	9	10	11	12	13	14	15	16	17	18	19	20	21	22	23	24	25	26	27	28	29	30
75,9	75,5	75,3	75,2	75,5	75,6	75,4	75,6	75,6	75,6	80,3	80,5	80,5	80,8	80,8	85,7	80,5	80,4	80,9	81,0	80,9	83,7	90,7	90,3	85,8	86,0	85,6	85,2	95,1	104,
-3,4	-2,3	1,4	1,0	0,3	0,0	0,5	-0,8	-1,5	-6,4	-12,	-12,	-10,	-8,3	-8,0	-8,3	-5,0	-3,6	-4,3	-4,8	-4,8	-7,8	-8,9	-12,	-7,2	-7,2	-6,3	-5,6	-12,	-17,